

The logo for bbm ARMAZENAGEM, featuring a stylized 'b' icon with a blue and orange gradient, followed by the text 'bbm ARMAZENAGEM' in white. A vertical blue line is positioned to the left of the icon.

**bbm** ARMAZENAGEM

# Tecnologia, visibilidade e gestão personalizada para a sua carga.

Centros de distribuição **modernos, tecnologia de ponta e gestão eficiente** para garantir **segurança, agilidade e controle** em todas as etapas da sua cadeia logística.



Somos a melhor  
opção de armazenagem  
e movimentação in house  
para o crescimento do  
seu negócio.



# Quem somos

Somos especialistas em logística integrada e transformamos a cadeia de suprimentos do seu negócio em motor de crescimento, com:

- Integração de armazenagem, pátio, expedição e transporte.
- Visibilidade de ponta a ponta e controle em tempo real da operação.
- Menos ruptura e nível de serviço superior para o seu cliente.
- Otimização do custo total logístico com proteção de margem.



# Armazenagem sob medida: mais agilidade e eficiência para sua operação

Centros de armazenagem que somam **430 mil metros quadrados de área operacional, sendo 370 mil próprios**, estrategicamente localizados garantem agilidade, menor tempo de entrega e mais eficiência para sua operação.



## Nossas Operações de Armazenagem:

- Rio Grande - RS
- Araraquara - SP
- Caxias do Sul - RS
- Ribeirão Preto - SP
- Pouso Alegre - SP
- Jundiaí - SP
- Guarulhos - SP
- Gravataí - SP
- Bauru - SP
- São Paulo - SP
- Serra ES
- Sumaré - SP
- Jundiaí - SP
- Guarulhos - SP
- Contagem - MG
- São José dos Pinhais - PR
- Cachoeirinha - RS

# Conheça as Soluções de Armazenagem Sob Medida



## **In-house e Intralogística: terceirize, simplifique e ganhe produtividade.**

Operações executadas dentro do seu armazém com padronização, rastreabilidade e controle absoluto do fluxo interno.

## Soluções de Armazenagem



## **Descarga e Carregamento em Veículos**

Operações ágeis e seguras, mão de obra treinada, equipamentos dedicados e padrão de qualidade alinhado às exigências do cliente.



## Armazenagem de cargas paletizadas e insumos agrícolas.

Gestão eficiente de produtos acabados, com processos estruturados, controle de inventário e visibilidade assertiva.



## Logística reversa e gestão de pedidos.

Processos estruturados para devoluções, triagem e reintegração ao estoque, garantindo agilidade e redução de perdas.



## Estufagem de Containers

Know-how em otimização de espaço e segurança da carga, com estufagem personalizada conforme o tipo de produto e destino.



## Crossdocking

Execução ágil e sincronizada de operações de transbordo e redistribuição, garantindo redução de tempo em estoque e maior giro logístico.



## Transporte

Capacidade operacional robusta para transferências e distribuição nacional, com planejamento de rotas, frota dedicada e operação 24/7.



## Projetos Personalizados

Desenvolvimento de operações sob medida, alinhadas ao modelo de negócio e ao nível de serviço que cada operação exige.

# Nossos diferenciais

Operações dedicadas e customizadas ao modelo do seu negócio



**Tecnologia para eficiência e visibilidade**, com WMS que elimina inventários manuais, reduz erros, aumenta acuracidade e produtividade.



## 99% de Nível de Serviço

SLA de 99 por cento, assegurando alta confiabilidade, menor retrabalho e desempenho consistente mesmo em picos de demanda.



**Foco total no cliente**, com atuação como parceiro estratégico que assume a complexidade logística e entrega uma operação eficaz, permitindo que o cliente concentre esforços no próprio core business.



# Nossos diferenciais

Operações dedicadas e customizadas ao modelo do seu negócio



**Área Operacional**  
+370 mil m<sup>2</sup> de área  
estrategicamente  
distribuída.



**Segurança 24h**  
Segurança patrimonial  
e monitoramento 24h.



**Redução de Custos**  
Redução de custos  
logísticos e ganho de  
eficiência.



**Infraestrutura**  
Infraestrutura flexível  
para diferentes tipos  
de carga.



# Nossos diferenciais

Operações dedicadas e customizadas ao modelo do seu negócio



## Gestão Integrada

Estoques com tecnologia avançada



## Alcance

Atendimento em todo o território nacional e América do Sul



## Controle de Inventário

Controle em tempo real e rastreabilidade total



## Operações Customizadas

Customização para otimizar sua cadeia de suprimentos



Segmentos e áreas de atuação

**Armazenagem e movimentação que aceleram o crescimento do seu negócio.**





## Indústria Química e Petroquímica

Transporte dedicado com rigor técnico, segurança avançada e total rastreabilidade para operações químicas e petroquímicas.



## Gases Medicinais

Operações dedicadas para gases medicinais com alto controle, monitoramento contínuo e máxima confiabilidade de abastecimento.



## Papel e Celulose

Transporte dedicado estruturado para alto volume, janelas rígidas e previsibilidade em toda a cadeia de papel e celulose.



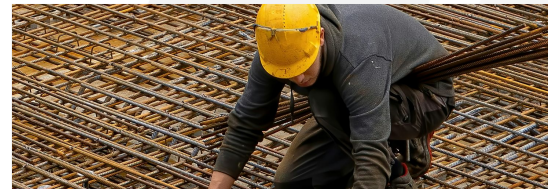
## Siderurgia e Metalurgia

Soluções dedicadas com engenharia logística para movimentação segura e contínua de produtos siderúrgicos e metalúrgicos.



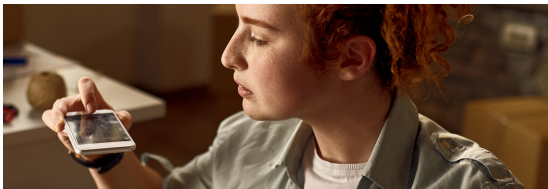
## Automotivo e Autopeças

Operações dedicadas de alta precisão para a indústria automotiva, garantindo abastecimento contínuo e performance JIT.



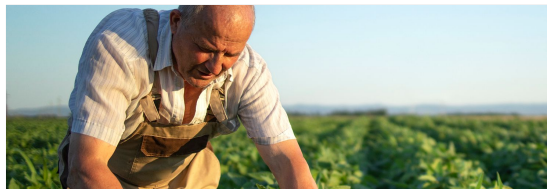
## Construção civil e Madeira

Soluções dedicadas para cargas de construção civil e madeira, com rotas otimizadas e estabilidade operacional.



## Bens de consumo e Eletroeletrônicos

Transporte dedicado com controle integral e eficiência para cadeias de bens de consumo e produtos eletroeletrônicos.



## Agronegócio e Florestal

Transporte dedicado especializado em operações de grande escala no agronegócio e setor florestal, com estabilidade e eficiência.



## Alimentício e Bebidas

Transporte dedicado com alta confiabilidade, rotas estáveis e controle rigoroso para a indústria alimentícia e de bebidas.

# Vídeo Institucional





### Telefone

+55 (41) 2169-0055



### E-mail

comercial@bbmlogistica.com.br



### LinkedIn

bbm-logistica-s.a



### Endereço

Tenente Djalma Dutra nº 915

CEP: 83005-360

Centro - São José dos Pinhais - PR



[bbmlogistica.com.br](http://bbmlogistica.com.br)



Vídeo Institucional



Converse conosco